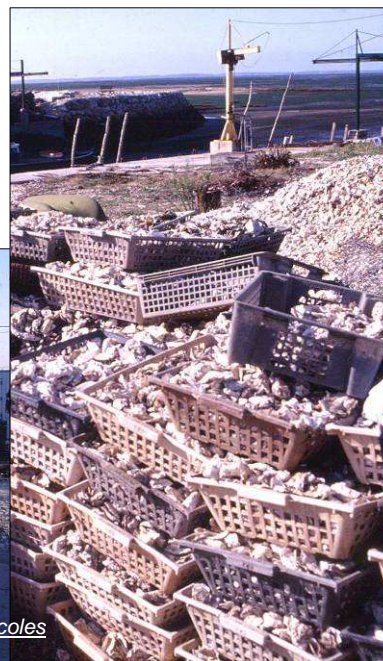


Missions

- ▶ Recherche de filières pour des déchets spécifiques
- ▶ Étude de faisabilité de filières de traitement
- ▶ Mise en conformité de centre d'enfouissement
- ▶ Mise en place de la taxe / redevance sur les ordures ménagères
- ▶ Plan de gestion des déchets des collectivités



Déchets ostréicoles



Références

Conseil général de la Gironde	Étude de la collecte et de la valorisation des déchets des ports ostréicoles du Bassin d'Arcachon
Syndicat intercommunal du Pays de Captieux (Gironde)	Mise en conformité de la décharge cantonale d'ordures ménagères et préétude d'une déchèterie
Communauté de communes de Saint-Savin (Gironde)	Mise en place de la redevance générale sur les ordures ménagères appliquée aux déchets professionnels
Communauté de communes du Val de Garonne (Marmande, Lot-et-Garonne)	Mise en place de la redevance spéciale sur les ordures ménagères appliquée aux services publics et aux entreprises
Conseil général de la Gironde	Étude de faisabilité économique d'un centre de transfert des déchets ostréicoles du Bassin d'Arcachon à Gujan-Mestras