

# COMPLEXE SPORTIF MULTIACTIVITÉS LA MORLETTE - CENON (33)



Conseil en gestion de l'Environnement

## Maîtrise d'ouvrage

Ville de Cenon

**Année** : 2009

**Surface** : 2 500 m<sup>2</sup>

## Montant des travaux

3,1 M€ HT

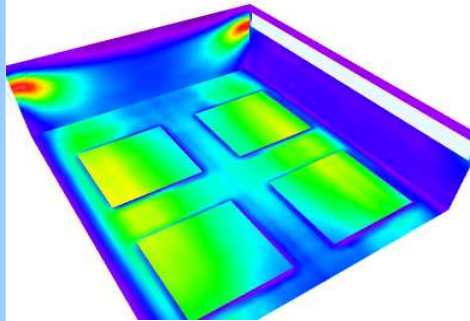
**Type** : construction neuve

## Avancement

Livré 2013

## Maîtrise d'œuvre

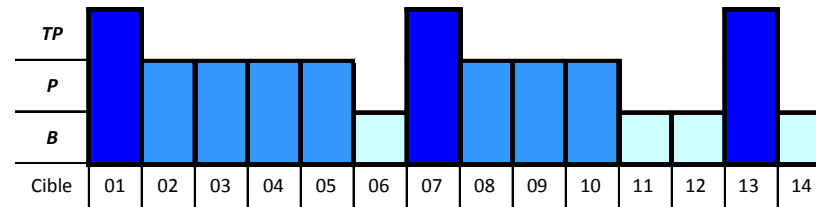
H. Pereira-Ramos, Cenon /  
S. Koval, Floirac



Simulation de l'éclairage naturel du dojo (Dialux)

EuGée  
124 rue du Tondu  
33000 Bordeaux  
Tél. 05 56 96 20 77  
Fax 09 70 63 11 07  
eugee@wanadoo.fr

## Profil HQE

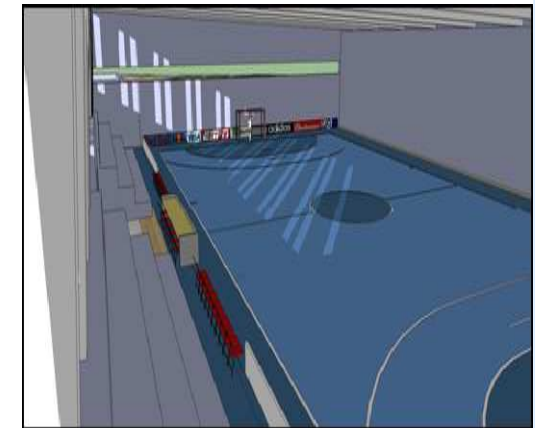


## Mission de coordination environnementale de la maîtrise d'œuvre

- management environnemental de l'opération
- analyse du site
- conseil à la maîtrise d'œuvre
- choix des matériaux, procédés et systèmes
- évaluation continue des performances
- simulations thermiques dynamiques
- préparation et suivi du chantier propre

## Principales caractéristiques environnementales

- **Forte mise en œuvre de bois** (classe 3 : 77 dm<sup>3</sup>/m<sup>2</sup>)
- **CTA double flux** à haut rendement
- **Chauffage sur réseau de chaleur urbain**
- **Panneaux rayonnants à eau**
- **Panneaux solaires thermiques** pour la production d'eau chaude sanitaire
- **Rafrâichissement** par surventilation nocturne
- **Chantier à faible nuisance** avec charte de chantier propre



Évaluation du risque d'éblouissement