

PÔLE SUD, CENTRE DE MUSIQUES - SAINT-VINCENT-DE-TYROSSE (40)



Conseil en gestion de l'Environnement

Maîtrise d'ouvrage

Communauté de communes
Maremne Adour Côte-Sud
Année : 2007

Surface : 2 616 m² SHON

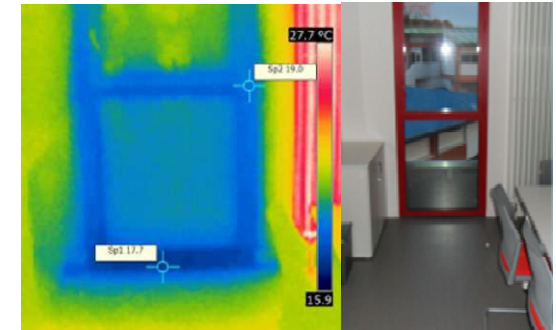
Montant des travaux
3,6 M€ HT

Type : construction neuve

Avancement : livré 2014

Maîtrise d'œuvre

C. Moga, Bordeaux

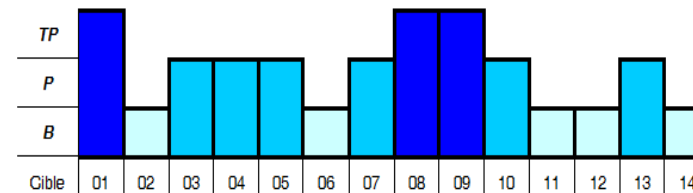


Étude thermographique

Principales caractéristiques environnementales

- **Matériaux à faible impact sanitaire et environnemental**
- **Isolation par l'extérieur** et forte inertie du bâtiment
- **Ventilation à double flux** sur les parties communes
- **Confort acoustique optimal**
- **Gestion technique du bâtiment** pour maîtriser les consommations
- Évaluation du **confort hygro-thermique et visuel** par simulations (réalisées par la MOE)
- **Chantier à faible nuisance** avec charte de chantier propre
- **Analyse thermographique** : contrôle des ponts thermiques et vérification de la bonne mise en œuvre de l'isolation

Profil HQE



Mission d'assistance environnementale à la maîtrise d'ouvrage

Phases : programmation / conception / travaux

- analyse environnementale du site et recueil des besoins et attentes
- élaboration du volet environnemental du programme
- analyse des offres du concours
- suivi de la qualité environnementale en phase de conception et travaux
- préparation et suivi du chantier propre
- thermographie du bâtiment
- bilan environnemental de l'opération

EuGée
124 rue du Tondu
33000 Bordeaux
Tél. 05 56 96 20 77
Fax 09 70 63 11 07
eugee@wanadoo.fr